

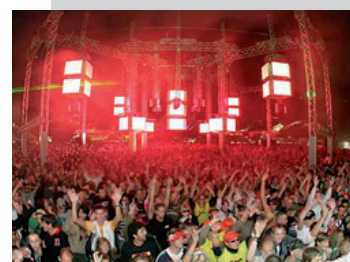
## LED / SMD Video-Großbildsysteme

Der Einsatz bei direkter Sonneneinstrahlung und Baugrößen bis 250m<sup>2</sup> Bildfläche machen unsere Systeme flexibel und überall einsetzbar.

Drehbar auf LKW's, freihängend am Kran und im Gerüst, in den Bergen oder auf dem Wasser - es gibt keine Grenzen bei der Konzeption und Produktion. Durch die modulare Bauweise können künstlerische, gebogene Kreationen und freistehende Säulen bei Events oder zur Bandenwerbung umgesetzt werden.

Für den Innenbereich bieten wir Systeme mit 4mm, 6mm und 10mm und für den Außenbereich von realen 10mm, 16mm und 19mm über virtuelle Systeme mit 20/10mm und 25 /12,5mm Bildpunkt-  
abstand.

Die Größe einer Videowand legt den effektiven Einsatz des richtigen Bildpunktabstands fest und gewährleistet die ausreichende Bildqualität bei kürzestem Abstand der Zuschauer zur Video Wall.



### Kontaktadressen:

#### Für Schweiz:

Bruno Hofer

Telefon +41.(0) 32.389 2545

Fax +41.(0) 32.389 2544

Mobil +41.(0) 79.250 2961

info@visag.ch